

„ Rozvoj sídiel a ochrana migračných koridorov veľkých cicavcov“

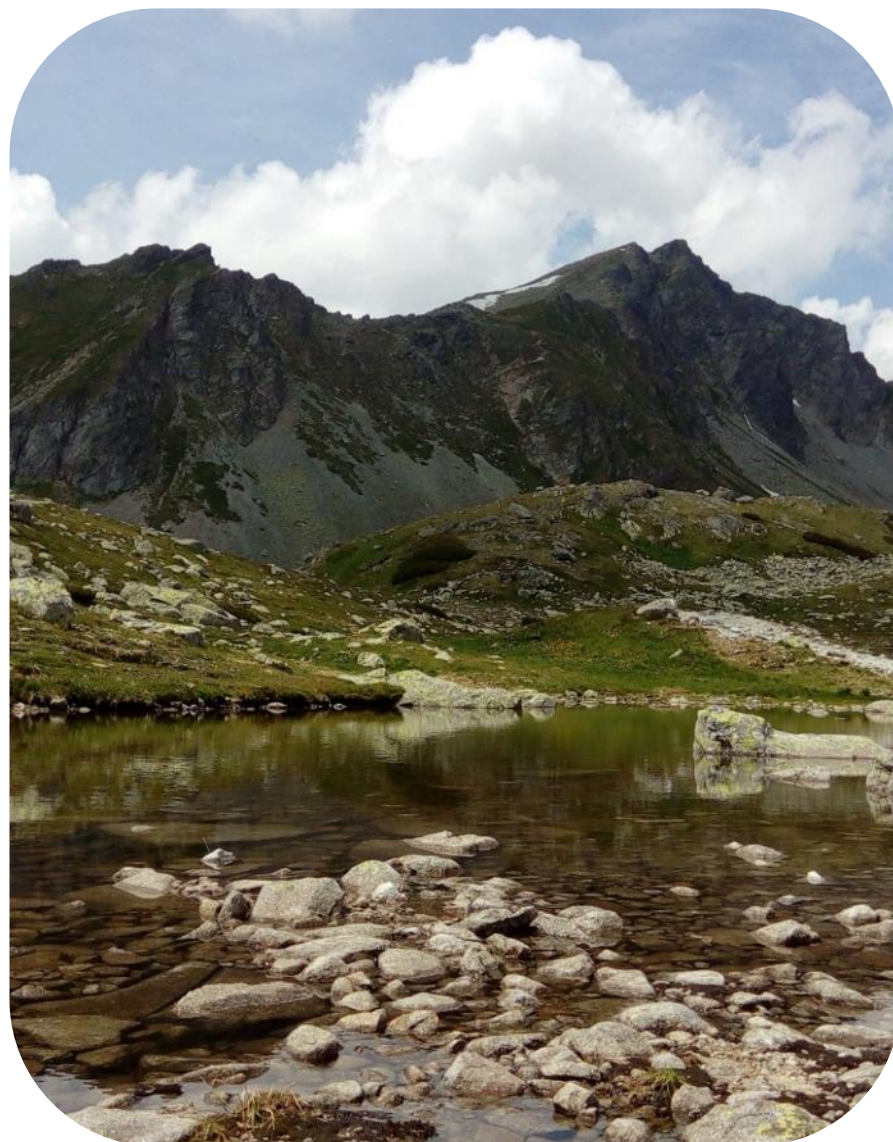
Workshop: Sídlá a biodiverzita

Poprad

10. september 2020

WWF Slovensko, Barbara Immerová

Jedinečnosť Karpát – nízka miera fragmentácie, vďaka čomu tu prežívajú aj druhy náročné na priestor





Cesty a železnice
Oplocovanie D/R



Zástavba
Logistické a
Obchodné centrá



Nárast intenzity
dopravy



Rozľahlé polia bez
navigačnej zelene +
atraktanty pri cestách



Multibariéry



Oplocovanie
pozemkov



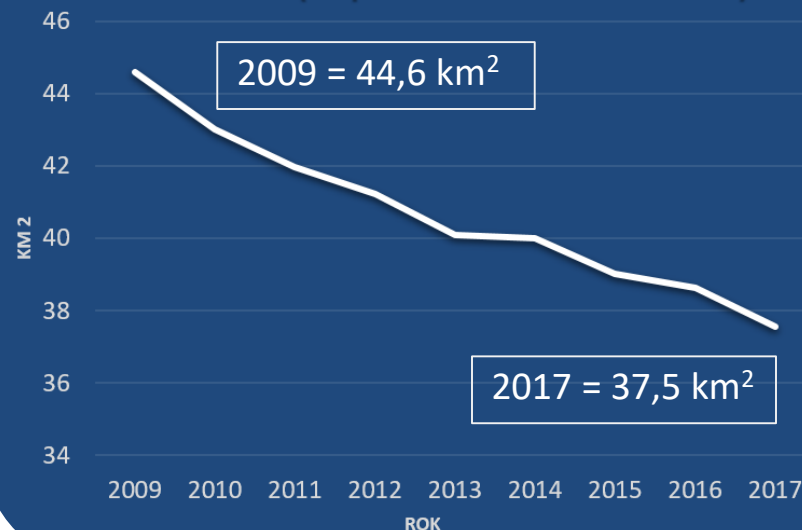
Rýchly rozvoj



Líniové bariéry

Rozpad pôvodne súvislých prírodných celkov do vzájomne izolovaných ostrovov - často nevyhovujú požiadavkám na dlhodobé prežívanie druhov

Priemerná veľkosť nefragmentovaného územia SR (dopravnou infraštruktúrou)



Zdroj: VÚD, Spracovávanie monitoringu a analýzy ŽP v doprave

Ničenie a fragmentácia prírodných ekosystémov je hlavnou príčinou globálnej krízy biodiverzity (IUCN)

Fragmentácia = hlavný limit pre prežívanie rady živočíchov v Európe

Nepriaznivý vplyv na migráciu / presuny živočíchov

Potrava

Voda

Úkryt

Partner

Teritórium

Izolovanosť populácií

Rast genetickej príbuznosti

Mutácie

Pokles ekologickej zdatnosti

Zmeny v správaní

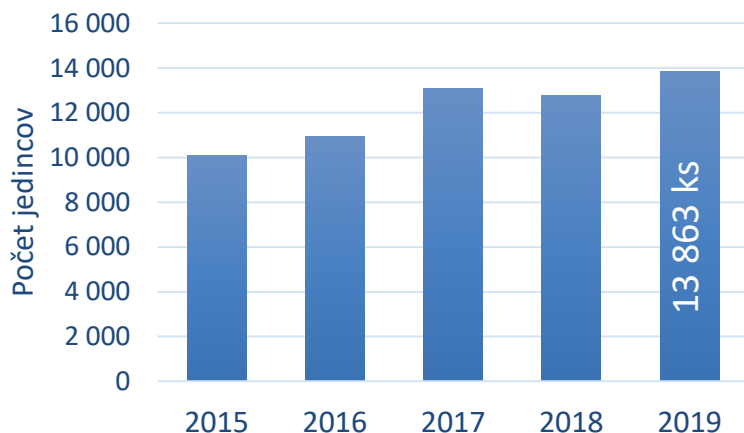
Mortalita



Najviac ohrozené: veľké šelmy a ďalšie veľké cicavce

- Obývajú rozsiahle územia
- Malý počet jedincov
- Presun na veľké vzdialenosti

Škody na zveri spôsobené dopravnými prostriedkami, evidované poľovníkmi



Zdroj: Poľovnícka štatistika, NLC

Vysoký počet zrazených jedincov -> devastačné účinky pre niektoré populácie
Holandsko (1960-1995): na cestách veľa zabitých jazvecov – v niektorých rokoch až 20-25% populácie (Zdroj: Hans Bekker)

Na európskych cestách ročne zabitých:
194 miliónov vtákov + 29 miliónov cicavcov

Príklad: Zrazené jedince na úseku I /11
Povina – Kysucký Lieskovec (projekt Transgreen)

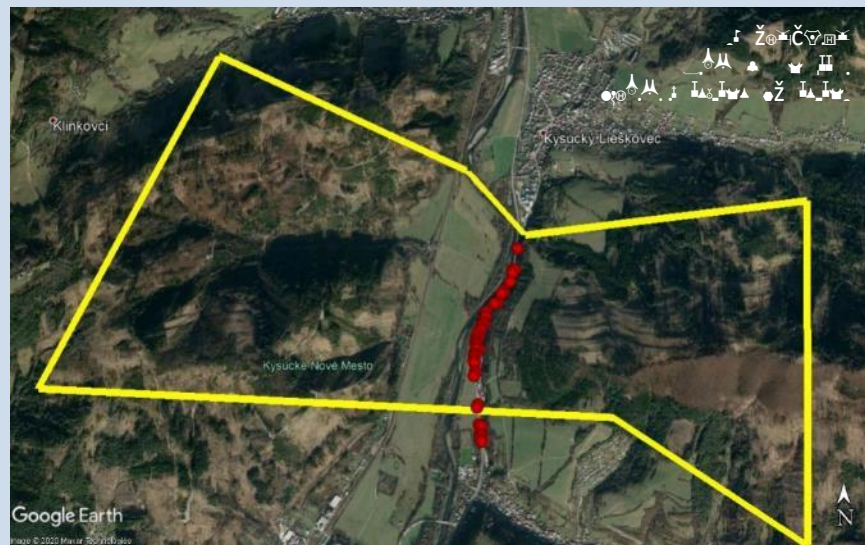
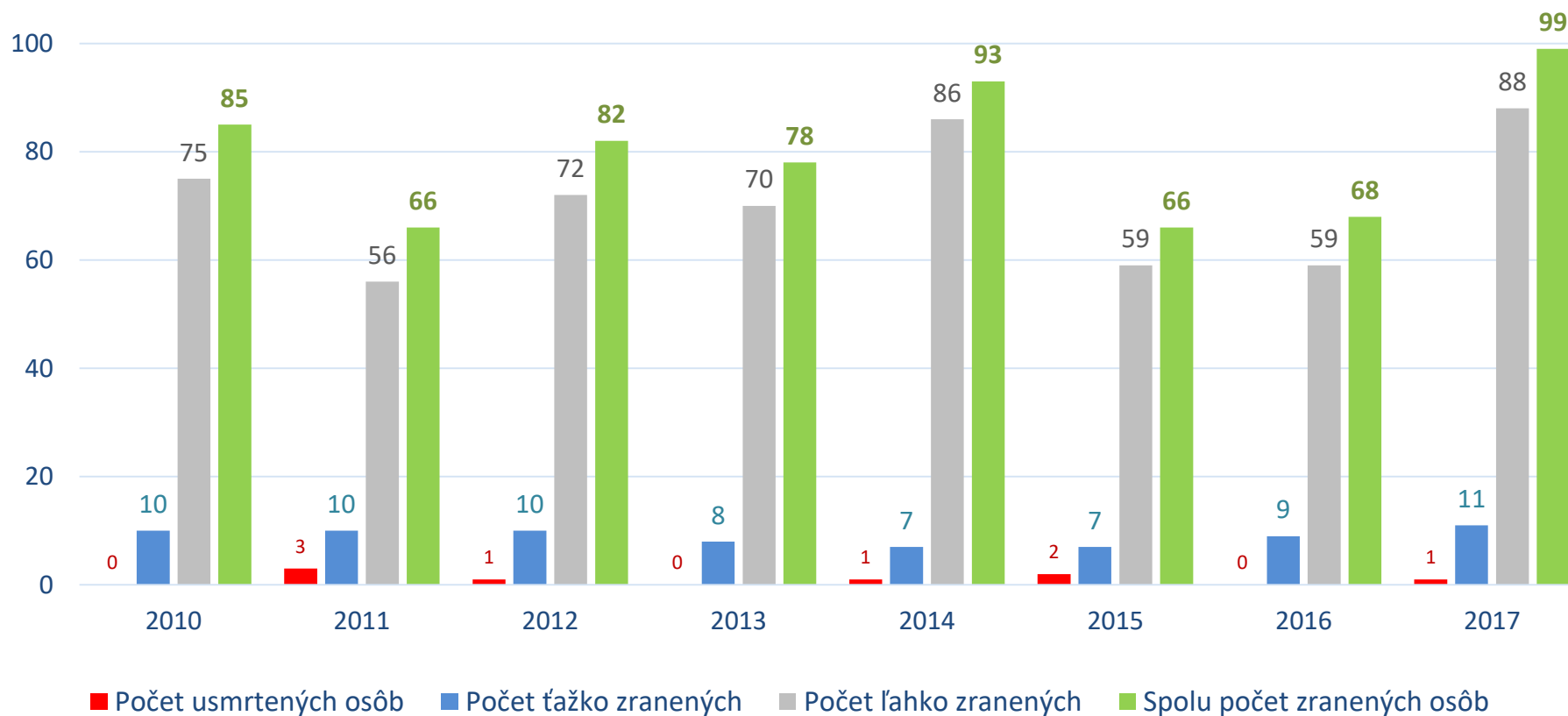
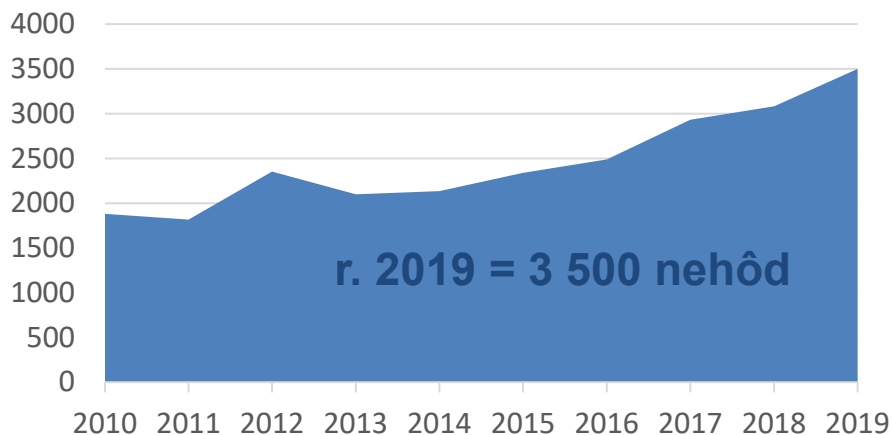


Foto © Peter Orolín

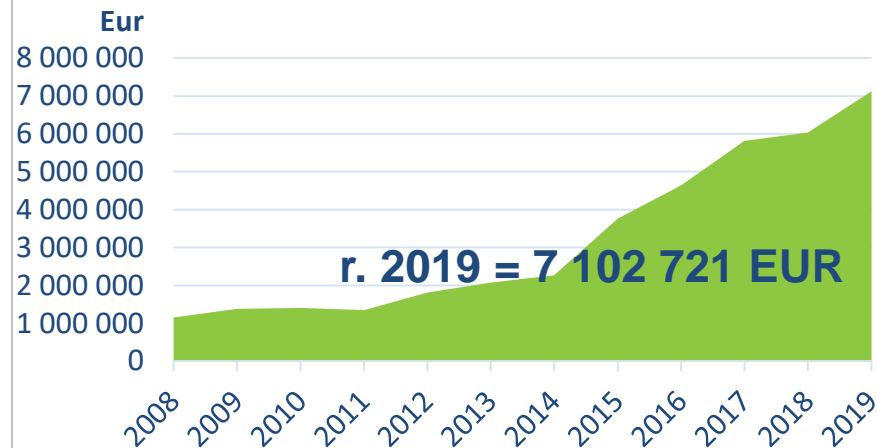
Následky dopravných nehôd zavinených lesnou zverou a domácimi zvieratami v SR (človek)



**Počet nehôd v strete so zverou
v evidencii poisťovne Alianz**



**Škody na zveri spôsobené dopravnými
prostriedkami, evidované poľovníkmi**



**Výška škôd (nehody v strete so zverou)
v evidencii poisťovne Alianz**

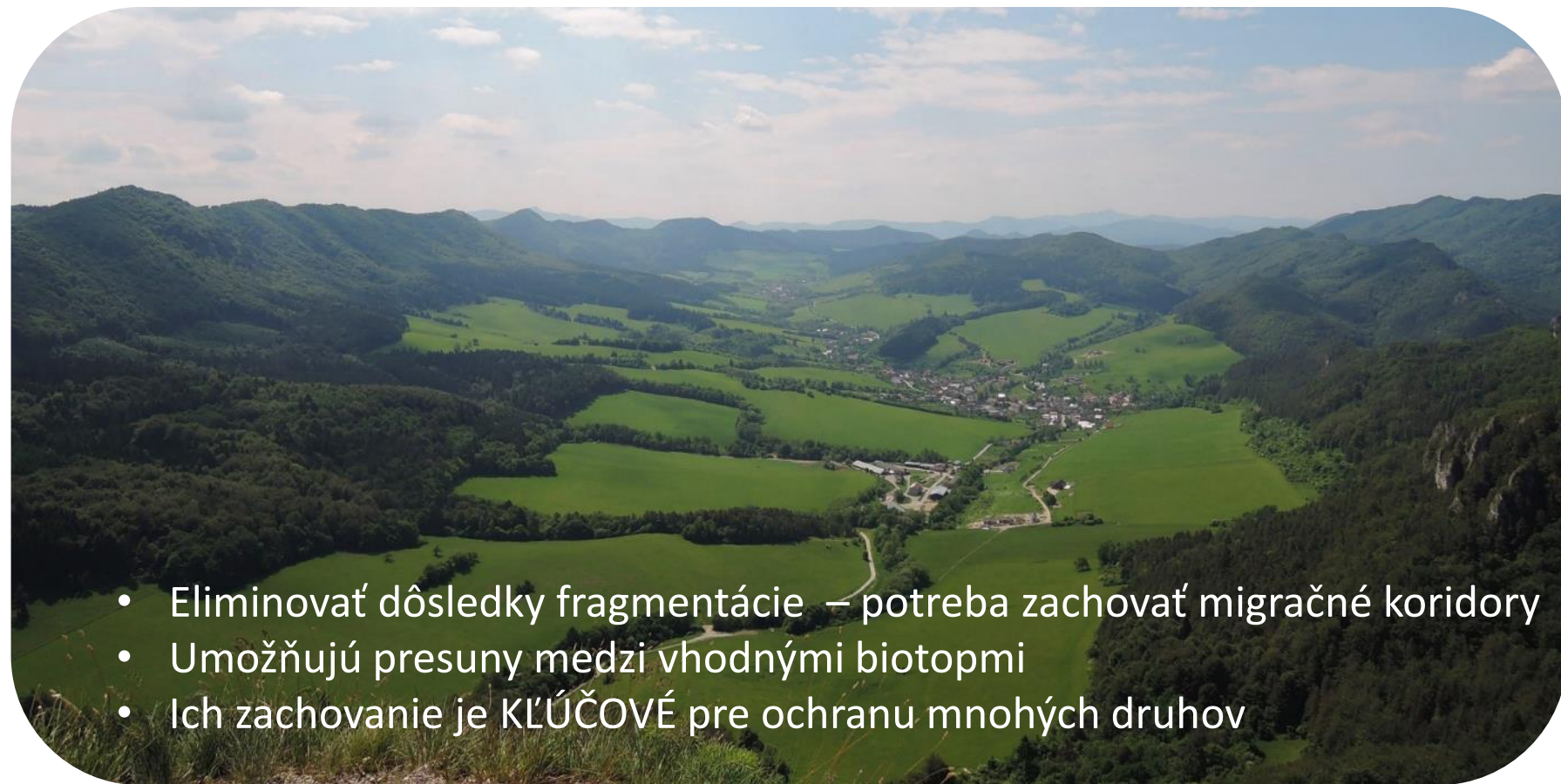




Rýchlostná cesta R2 úsek Zvolen – Kriváň:

- Takmer celý úsek vybudovaný na násype = kompletná bariéra pre väčšinu druhov
- Žiadne kompenzačné opatrenia (podchody/nadchody) pre faunu
- Dôsledok: blokovanie genetickej výmeny medzi populáciami veľkých šeliem Poľana – juh Slovenska – maďarské subpopulácie
- Vzhľadom na násyp – dodatočná realizácia zeleného mosta – veľmi komplikovaná (*Skuban in Hlaváč et al.*)

Nový úsek: Kriváň – Lovinobaňa –
Plánovaný ekodukt



- Eliminovať dôsledky fragmentácie – potreba zachovať migračné koridory
- Umožňujú presuny medzi vhodnými biotopmi
- Ich zachovanie je **KLÚČOVÉ** pre ochranu mnohých druhov

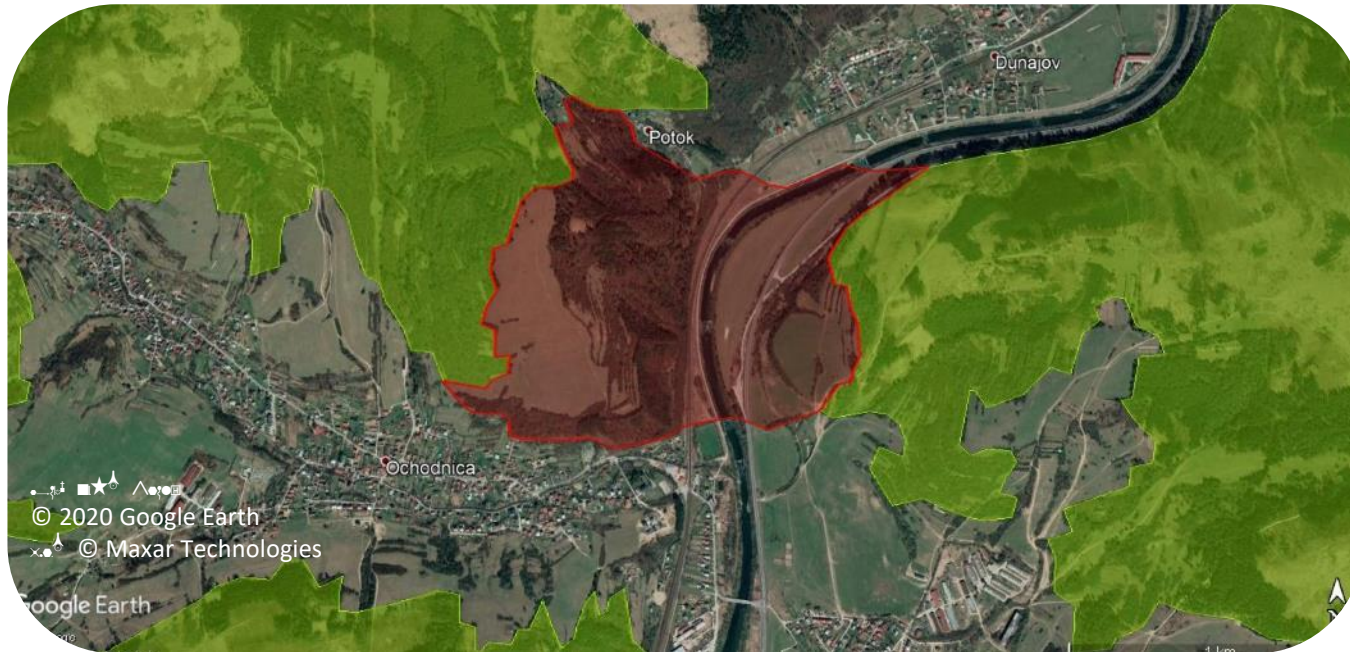
Ohrozenia:

Zástavba

Oplocovanie

Zmena biotopu

**Nevhodné aktivity
poľovníctvo, šport**



- Úzke miesta (Bottleneck) – na migračných koridoroch, hlavne v miestach kde sú križované bariérami => ohrozenie priechodnosti koridoru
- Posledné miesta umožňujúce prechod veľkým cicavcom cez dopravnú komunikáciu alebo inú bariéru (hustú zástavbu)
- Často plochy len niekoľko metrov široké medzi zastavanými parcelami
- Zachovať ich priechodnosť = kľúčové na zabezpečenie migrácie = vyžadujú zvláštnu pozornosť – akákoľvek ďalšia výstavba môže spôsobiť nevratné prerušenie koridoru

- Posledné miesta prechodov pre veľké šelmy cez dopravnú infraštruktúru
- Kľúčové pre zachovanie veľkých šeliem v Západných Karpatoch


Zástavba

Oplocovanie


Legenda


 Kritické miesta

Cesty (© SSC)

 diaľnice, rýchlostné cesty

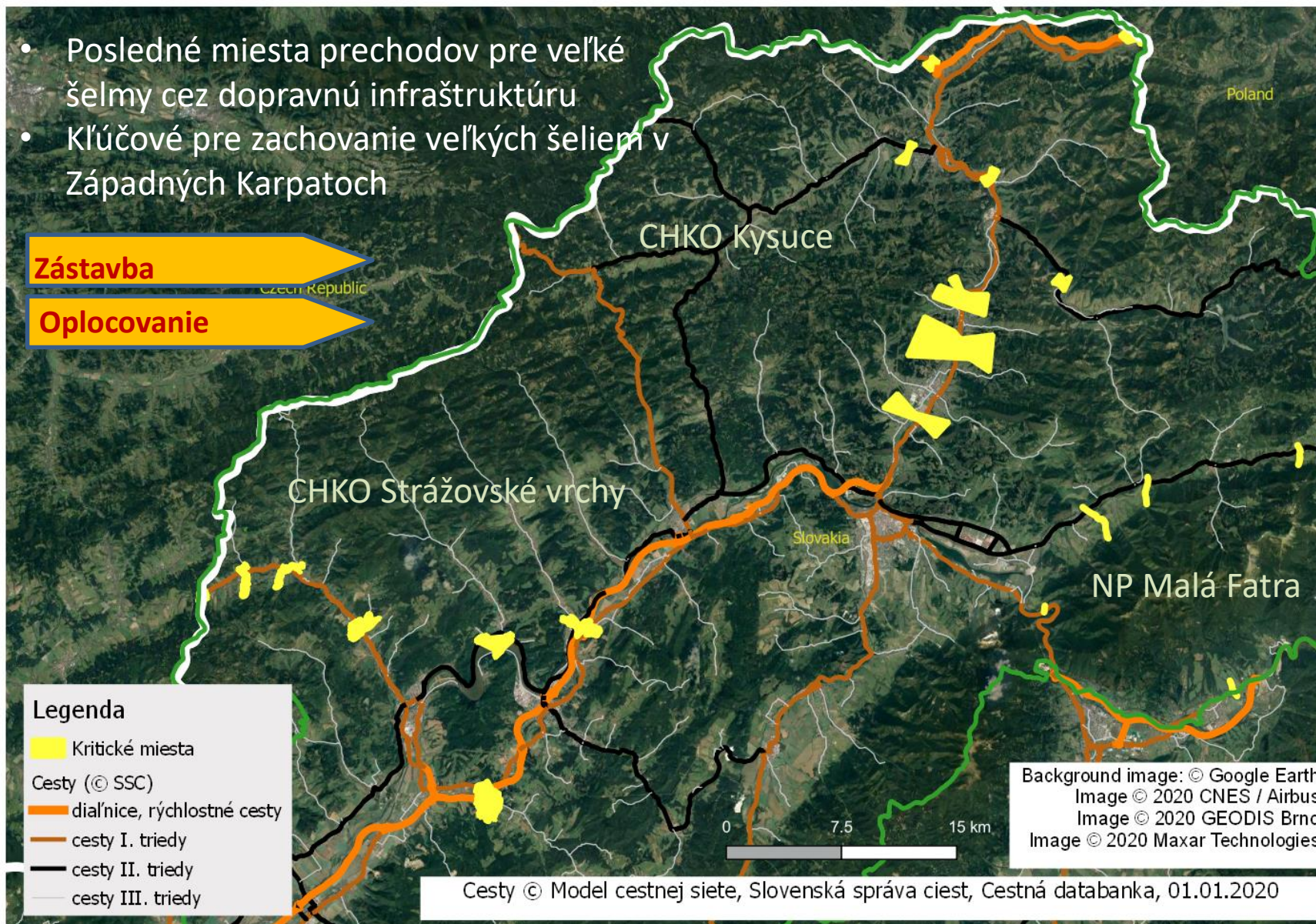
 cesty I. triedy

 cesty II. triedy

 cesty III. triedy

Background image: © Google Earth
Image © 2020 CNES / Airbus
Image © 2020 GEODIS Brno
Image © 2020 Maxar Technologies

Cesty © Model cestnej siete, Slovenská správa ciest, Cestná databanka, 01.01.2020

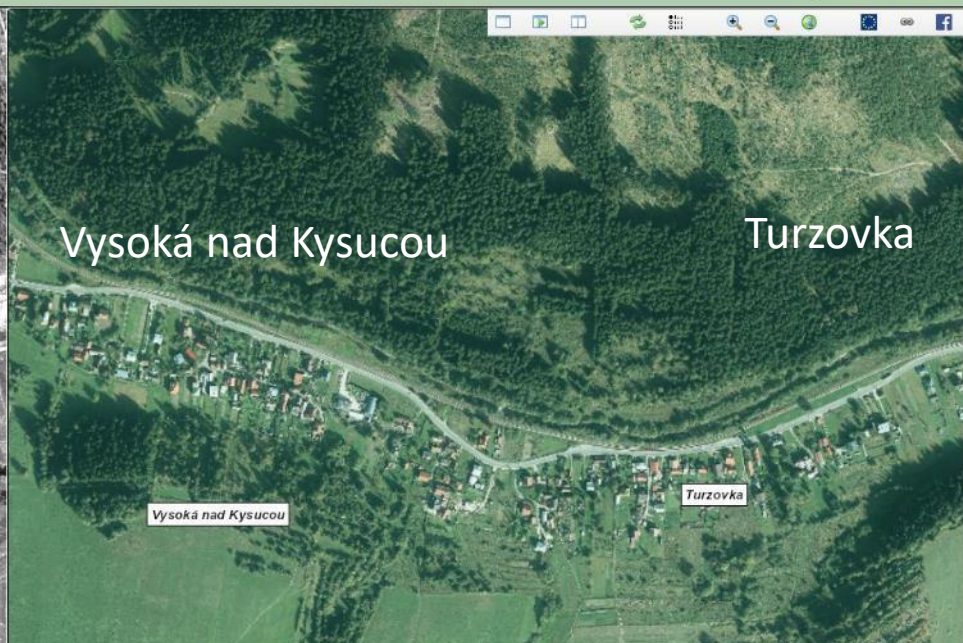




Historická ortofotomapa Slovenska

Centrum excelentnosti pre podporu rozhodovania v lese a krajine, TU Zvolen

mapy.tuzvo.sk
tuzvo.sk



Splývanie hraníc medzi
jednotlivými obcami

Kontakt: milan.koren@tuzvo.sk
Historická ortofotomapa © GEODIS SLOVAKIA, s.r.o. Historické LMS © Topografický ústav Banská Bystrica, Ortofotomapa © EUROSENSE, s.r.o. a GEODIS SLOVAKIA, s.r.o. Mapové podklady © TOPÚ Banská Bystrica, Katastrálna mapa WMS, Mapa určeného operátu WMS © ÚGKK SR, r. 2015; ZBGIS © GKÚ Bratislava, r. 2017; Ortofotomozzdra © GKÚ, NLC, r. 2017
WGS-84: 18.58015 49.37982

Zdroj: <http://mapy.tuzvo.sk/>

© Historická ortofotomapa © GEODIS SLOVAKIA, s.r.o. a Historické LMS © Topografický ústav Banská Bystrica

© Ortofotomapa © EUROSENSE, s.r.o. a GEODIS SLOVAKIA, s.r.o.

Mnohé územia kľúčové z pohľadu migrácií –
nemajú dostatočne zabezpečenú ochranu

Mimo siete CHÚ

Väčšina
kritických miest len
1 stupeň ochrany

Posilniť status ochrany

Vytvorenie novej
kategórie CHÚ
(napr. migračne
významné územia /
migračné koridory)



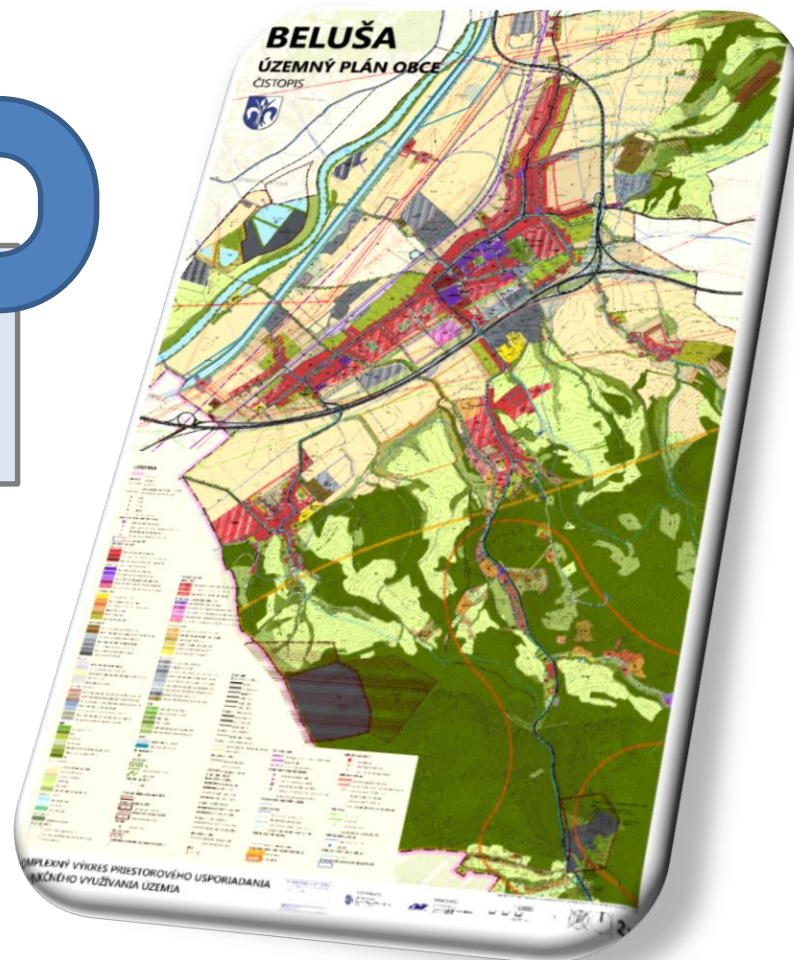
Foto © Tomáš Hulík

Významné migračné koridory by mali byť zachytené v dokumentácii **ÚSES** od nadregionálnej až po miestnu úroveň

PRAX
NEDOSTATOČNÁ
IMPLEMENTÁCIA

Kľúčové na zabezpečenie ochrany migračných koridorov:

Premietnuť migračné koridory a kritické miesta do ÚSES a územných plánov.



Česká republika – nefunkčný ekodukt na D6 (západne od Karlových Varov)

- Hodnotenia vplyvov plánovanej výstavby D6 na životné prostredie (EIA) => identifikovaný migračný koridor pre veľké cicavce -> v mieste jeho kríženia s D6 - navrhnutý zelený most (dokončený v r. 2006)
- **Koridor nebol premietnutý do miestneho územného plánu!**
- Obec sa rozhodla oblasť južne od D6 zastavať => Rozsiahla výstavba v blízkosti ekoduktu = úplné prerušenie migračného koridoru => Zelený most nemôže plniť funkciu, pre ktorú bol vybudovaný.

Situace v roce 2003



Situace v roce 2006



<p>TRANSGREEN* 2017 –2019</p>	<p>Integrované plánovanie rozvoja dopravy a zelenej infraštruktúry v dunajsko-karpatskom regióne s ohľadom na potreby ľudí a prírody</p>	<ul style="list-style-type: none"> • Doprava a ochrana fauny v Karpatech. Příručka k omezování vlivu rozvoje dopravy na přírodu v karpatských zemích • Kritické miesta (doprav. Infraštr.) a katalógy opatrení
<p>ConnectGREEN* 2018-2021</p>	<p>Obnova a manažment biokoridorov ako prvkov zelenej infraštruktúry v horských regiónoch povodia Dunaja</p>	<ul style="list-style-type: none"> • Vrstva vhodných biotopov pre veľké šelmy vrátane koridorov a kritických miest – Karpaty • Jednotná karpatská metodika na identifikáciu migr. Koridorov pre veľké šelmy • Kritických miesta aj mimo dopravnej infraštruk. + opatrenia
<p>SaveGREEN* 2020 – 2022</p>	<p>Zabezpečenie funkčnosti nadnárodne dôležitých ekologických koridorov v povodí Dunaja</p>	<ul style="list-style-type: none"> • Podklady pre technickú dokumentáciu plánovaného ekoduktu na R2

**spolufinancované z prostriedkov EÚ (ERDF, IPA) prostredníctvom programu Interreg Dunajský nadnárodný program*

<p>Otvorené hranice pre voľne žijúcu zver v Karpatoch (OBWIC) 2014-2020</p>	<p><i>ENI Program cezhraničnej spolupráce, SOS Bird LIFE</i></p>	<ul style="list-style-type: none"> • Identifikácia kritických miesta, návrh opatrení
<p>LIFE-IP NATURA 2000 SVK – Úloha siete Natura 2000 a manažment vybraných biotopov prioritného významu v integrovanej ochrany prírody na Slovensku (2021..)</p>	<p><i>projekt financovaný z programu LIFE IP, koordinovaný MŽP</i></p>	<ul style="list-style-type: none"> • Zjednotenie existujúcich dát • Status ochrany migračných koridorov



Ďakujem za pozornosť

Kontakt: bimmerova@wwfsk.org



Autori fotografií:

Tomáš Hulík

Peter Orolín

Jerguš Tesák